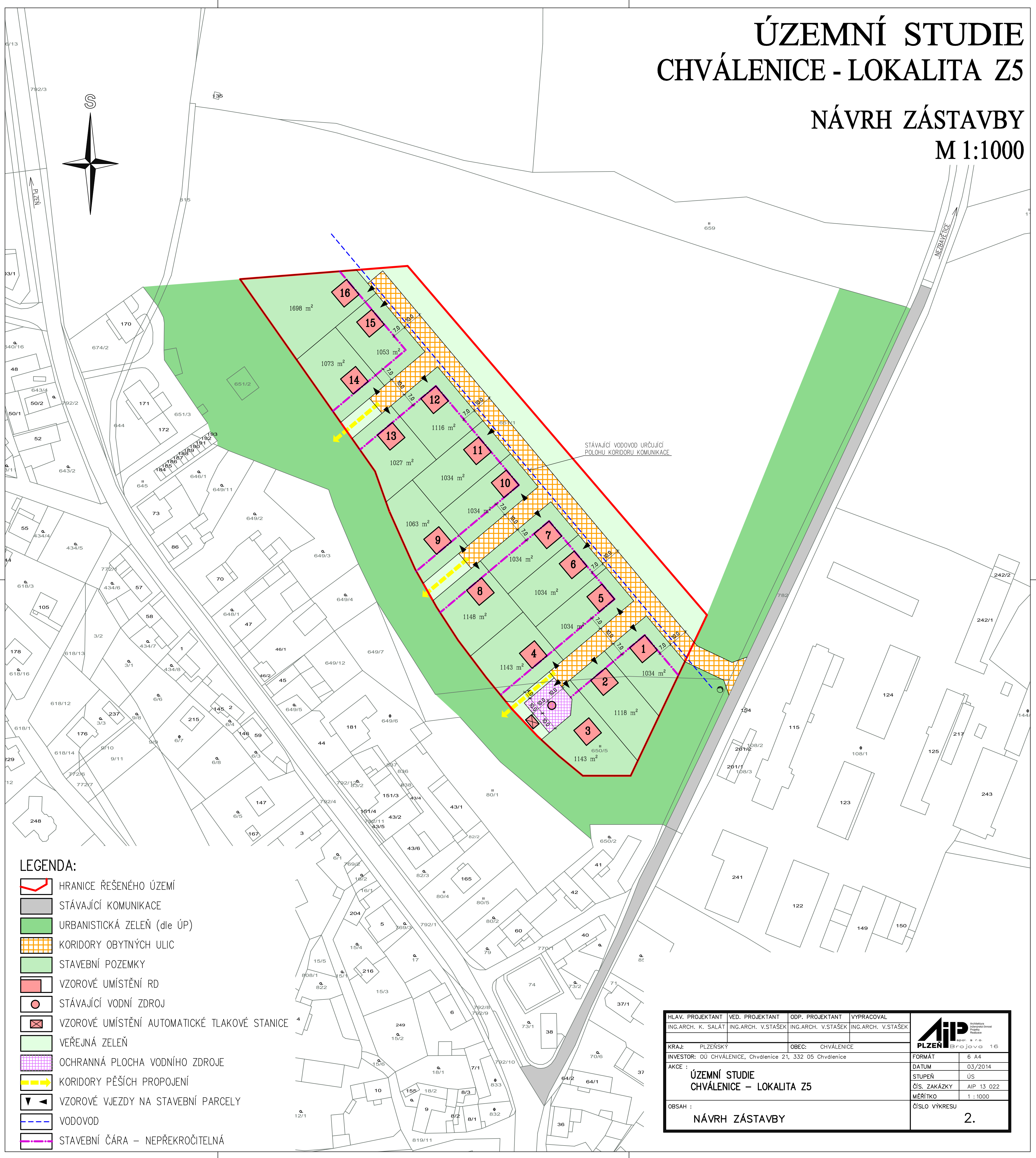
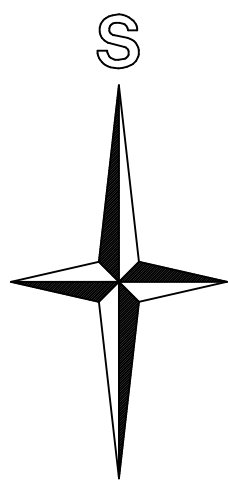


ÚZEMNÍ STUDIE CHVÁLENICE - LOKALITA Z5


NÁVRH ZÁSTAVBY M 1:1000



STÁVAJÍCÍ VODOVOD URČUJÍCÍ
POLOHU KORIDORU KOMUNIKACE

LEGENDA:

-  HRANICE ŘEŠENÉHO ÚZEMÍ
-  STÁVAJÍCÍ KOMUNIKACE
-  URBANISTICKÁ ZELENĚ (dle ÚP)
-  KORIDORY OBYTNÝCH ULIC
-  STAVEBNÍ POZEMKY
-  VZOROVÉ UMÍSTĚNÍ RD
-  STÁVAJÍCÍ VODNÍ ZDROJ
-  VZOROVÉ UMÍSTĚNÍ AUTOMATICKÉ TLAKOVÉ STANICE
-  VEŘEJNÁ ZELENĚ
-  OCHRANNÁ PLOCHA VODNÍHO ZDROJE
-  KORIDORY PĚŠÍCH PROPOJENÍ
-  VZOROVÉ VJEZDY NA STAVEBNÍ PARCELY
-  VODOVOD
-  STAVEBNÍ ČÁRA - NEPŘEKROČITELNÁ

H.LAV. PROJEKTANT ING.ARCH. K. SALÁT	VED. PROJEKTANT ING.ARCH. V.STAŠEK	ODP. PROJEKTANT ING.ARCH. V.STAŠEK	VYPRACOVAL ING.ARCH. V.STAŠEK	 architektura inženýring projektování realizace spol. s r.o. PLZENĚň Brojova 16
KRAJ: PLZEŇSKÝ	OBEC: CHVÁLENICE	INVESTOR: OÚ CHVÁLENICE, Chválenice 21, 332 05 Chválenice		
AKCE : ÚZEMNÍ STUDIE CHVÁLENICE – LOKALITA Z5			FORMÁT: 6 A4	DATUM: 03/2014
OBSAH : NÁVRH ZÁSTAVBY			STUPEŇ: ÚS	ČÍS. ZAKÁZKY: AIP 13 022
			MĚŘÍTKO: 1 : 1000	ČÍSLO VÝKRESU: 2.