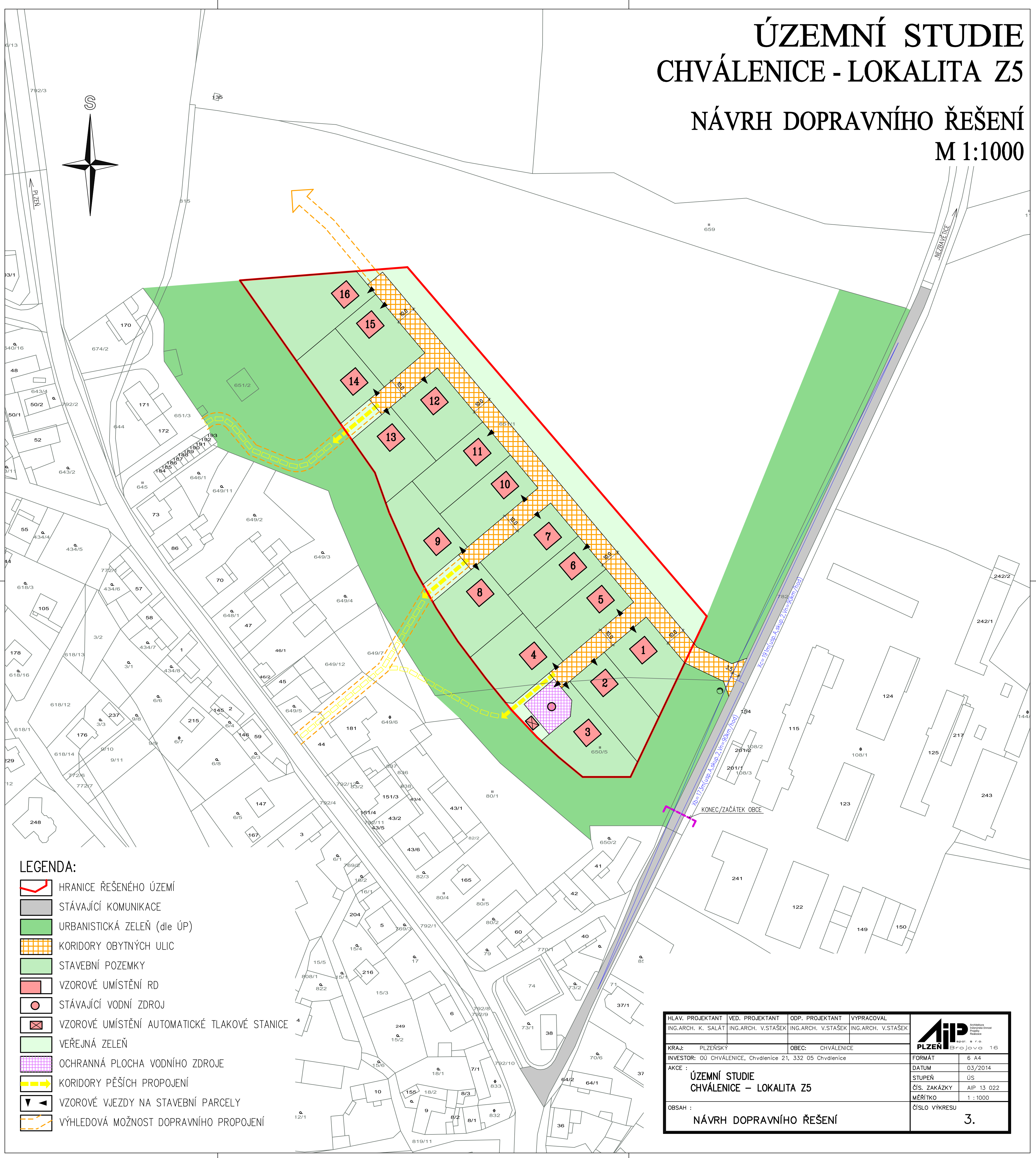
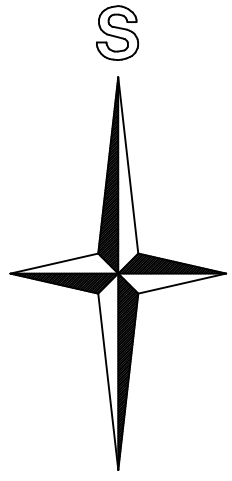



# ÚZEMNÍ STUDIE CHVÁLENICE - LOKALITA Z5

## NÁVRH DOPRAVNÍHO ŘEŠENÍ M 1:1000



### LEGENDA:

-  HRANICE ŘEŠENÉHO ÚZEMÍ
-  STÁVAJÍCÍ KOMUNIKACE
-  URBANISTICKÁ ZELEŇ (dle ÚP)
-  KORIDORY OBYTNÝCH ULIC
-  STAVEBNÍ POZEMKY
-  VZOROVÉ UMÍSTĚNÍ RD
-  STÁVAJÍCÍ VODNÍ ZDROJ
-  VZOROVÉ UMÍSTĚNÍ AUTOMATICKÉ TLAKOVÉ STANICE
-  VEŘEJNÁ ZELEŇ
-  OCHRANNÁ PLOCHA VODNÍHO ZDROJE
-  KORIDORY PĚŠÍCH PROPOJENÍ
-  VZOROVÉ VJEZDY NA STAVEBNÍ PARCELY
-  VÝHLEDOVÁ MOŽNOST DOPRAVNÍHO PROPOJENÍ

HLAV. PROJEKTANT ING.ARCH. K. SALÁT	VED. PROJEKTANT ING.ARCH. V.STAŠEK	ODP. PROJEKTANT ING.ARCH. V.STAŠEK	VYPRACOVAL ING.ARCH. V.STAŠEK	 sp. s. r. o. PLZEŇ Brojova 16
KRAJ: PLZEŇSKÝ	OBEC: CHVÁLENICE	INVESTOR: OÚ CHVÁLENICE, Chválenice 21, 332 05 Chválenice		
AKCE: ÚZEMNÍ STUDIE CHVÁLENICE – LOKALITA Z5			DATUM: 03/2014	
OBSAH: NÁVRH DOPRAVNÍHO ŘEŠENÍ			STUPEŇ: ÚS	
			ČÍS. ZAKÁZKY: AIP 13 022	
			MĚŘÍTKO: 1 : 1000	
			ČÍSLO VÝKRESU: 3.	